

# Duurzame EPDM dakbedekking plaatst u eenvoudig!

1 membraan uit één stuk



- ▶ zonder lekkage-gevoelige overlap

## BossCover EPDM karakteristieken

- ▶ Materiaal Ethyleen Propyleen Dieeen Monomeer (EPDM)
- ▶ Kleur Antraciet
- ▶ Dikte 1,14 mm
- ▶ Breedte (m) 3,05 – 5,08 – 6,10 – 7,62 – 9,15 – 12,20 – 15,25
- ▶ Lengte (m) 30,48 – 60,96
- ▶ Maatwerk op aanvraag



## Hechting met Spraybond contactlijm

- 1 Geen brandgevaar
- 2 Toepasbaar op vrijwel alle type ondergronden (hout, staal, bitumen, zink, aluminium, etc)
- 3 Zeer geschikt voor goten
- 4 Eenvoudige verwerking



▶ geen open vuur



Lijmen met vachtroller ▲

## BossCover EPDM eigenschappen

- ✓ Productgarantie: 10 jaar (verwachte levensduur 40 jaar)
- ✓ Komo attest met **productcertificaat** nr IKB 1056/05 voor product & constructie
- ✓ **UV- en ozonbestendig**
- ✓ Blijft **flexibel** (430% rekbaarheid)
- ✓ Milieuvriendelijk
- ✓ Voldoet aan NEN 6050



Technische begeleiding



# Voor u begint...

## BossCover EPDM benodigde materialen

- |                   |                                  |                                |
|-------------------|----------------------------------|--------------------------------|
| ▶ EPDM            | membraan                         |                                |
| ▶ Wash Activator  | ontvet en activeert              | verbr. ca. 0,07 L/m            |
| ▶ Spraybond       | contactlijm (rol & verspuitbaar) | verbr. ca. 1 L/4m <sup>2</sup> |
| ▶ HWA             | rond of stadsuitloop             |                                |
| ▶ HWA tape        | inplakken HWA                    |                                |
| ▶ Splice Tape 4'' | nadentape                        |                                |
| ▶ Form Flash 18'' | vormtape voor details            |                                |
| ▶ EPDM-seal       | afkitten details                 |                                |



## BossCover EPDM benodigde gereedschappen

- ▶ Vachtroller voor de contactlijm applicatie
- ▶ Schuursponsje voor activator
- ▶ Siliconen aandrukwals voor Form Flash
- ▶ EPDM handsnijder of schaar
- ▶ Zachte bezem



Optioneel: pomp voor grotere daken ▶

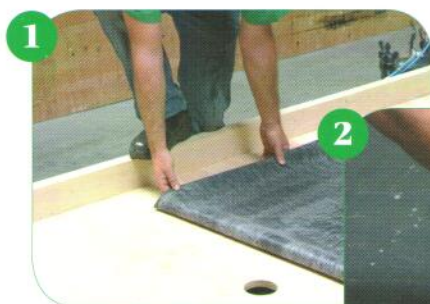
## BossCover EPDM aandachtspunten



- ▶ Ondergrond dient **droog** en stofvrij te zijn.
- ▶ Spraybond contactlijm niet onder de 5 °C verwerken.
- ▶ Contact van de BossCover EPDM met oliën, vetten en verse bitumen (< 1 maand) dient te worden vermeden.
- ▶ De dakfolie dient na het uitvouwen ten minste 30 min. te 'ontspannen'.
- ▶ Bij iedere tapeverbinding Wash Activator toepassen, alleen dan is uw verbinding 100% waterdicht.

# Verwerkingswijzer

## Volledig gekleefd



1 EPDM membraan voor de helft terugvouwen



2 Lijm aanbrengen op de onderkant EPDM & onderconstructie



3 Bij handdroge lijm de EPDM in de lijm van de onderconstructie aanbrengen. Idem voor de andere helft.



4 EPDM aandrukken d.m.v. een zachte borstel

## Hoeken



1 Hoeken vouwen tot een puntzak



2 Hoeken niet knippen maar vouwen



3 Hoeken plat op de dakrand vouwen

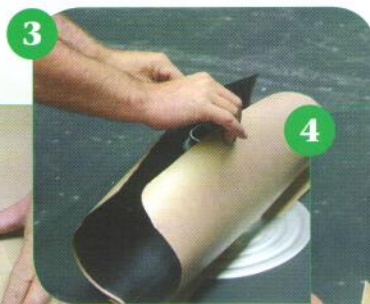
## Ontluchtingen



1 T.p.v. ontluchting activator toepassen en handdroog laten drogen



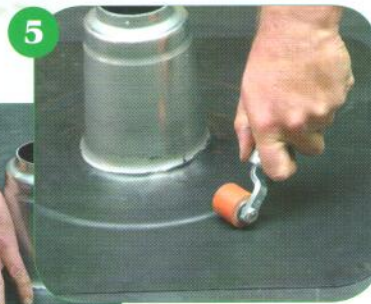
2 Het wegtrekpapier gedeeltelijk van de Form Flash verwijderen



3 Form Flash over de ontluchting plaatsen



4 Wegtrekpapier in fase wegnemen



5 Aandrukken

## HWA (hemelwaterafvoer)



1 Gat aanbrengen ca. de helft van diameter afvoer

2 Wash Activator op EPDM + afvoer aanbrengen en handdroog laten worden

3 Nadat de splice-tape ring is aangewalst HWA plaatsen

4 Idem stadsuitloop

## Naadverbinding EPDM-membranen (optioneel)



1 Beide EPDM membranen ruim 10 cm reinigen & activeren met BossCover Wash Activator. Handdroog laten worden.

2 De dubbelzijdige klevende Splice Tape goed aandrukken op het onderliggende EPDM membraan.

3 Halverwege de overlaptape het wegtrekpapier schuin insnijden en omvouwen.

4 Bovenliggende EPDM membraan 1 cm terug leggen zodat de tape net zichtbaar blijft. Het papier in stappen van  $\pm 20$  cm wegnemen en de EPDM aandrukken zodat er een ge vulcaniseerde overlap ontstaat.

## Details (lichtkoepels, buitenhoek, etc)



1 Ondergrond met activator opschuren en handdroog drogen

2 Knip uit de rol Form Flash een 'tong'

3 De enkel-klevende 'tong' aanbrengen

4 De 'tong' goed aandrukken

  
mawipex

### NEDERLAND

Postbus 15  
De Poort 21  
4410 AA RILLAND  
Tel.: 0031 (0) 113 55 77 77  
Fax: 0031 (0) 113 55 77 78

### BELGIE

Brechtselaan 36, unit 8  
B-2900 Schoten  
Tel.: 0032 (0) 3 328 00 00  
Fax: 0032 (0) 3 328 00 04

[www.mawipex.com](http://www.mawipex.com)  
[info@mawipex.com](mailto:info@mawipex.com)